

# 売マンション

## 3LDK (壁芯) 65.66㎡

### J R 仙山線 東北福祉大前駅 徒歩13分

#### 《国見パーク・ホームズB棟》106

■瑕疵保険加入 ■住宅ローン控除適用可/上限2000万円/0.7%/10年間

【リノベーション内容】

◇フローリング張り (防音L40) ◇クロス貼替え◇システムキッチン交換 (食洗機付き) ◇ガラストップコンロ交換◇ユニットバス交換 (暖房乾燥機付き) ◇給湯器交換◇洗面台交換◇トイレ交換◇建具交換◇シューズボックス交換◇北東洋室 (5.9帖) にエアコン先行配管◇ハウスクリーニング



価 格	1,598万円 (税込)		
所在地	仙台市青葉区国見6丁目76-1		
構造・規模	R C 4階建/1階部分		
専有面積	(壁芯) 65.66㎡	バルコニー面積	19㎡
土地権利	所有権	敷地面積	
築年月	1993年03月	総戸数	176戸
管理形態	全部委託	管理員の勤務形態	日勤
管理費	8,100円/月	修繕積立金	11,880円/月
駐車場	有 5,500円/月	駐輪場	有 無料
バイク置場	有 無料	施工会社	三井建設 (株)
現 況	空家	引渡可能時期	即時
備 考	用途地域: 1種低層 専用庭使用料: 300円/月 管理会社: ホームライフ管理(株) 管理組合あり ■司法書士は売主指定		
設備特徴	瑕疵保険検査基準に適合 瑕疵保険 (国交省指定) による保証付: 2年 保険料買主負担なし、オートバス、追焚機能、浴室暖房、浴室乾燥機、温水洗浄便座、シャワー付洗面化粧台、3口以上コンロ、カウンターキッチンシステムキッチン、グリル、食器洗浄乾燥機、収納スペース、全居室収納、クローゼット、シューズIC、室内洗濯機置場、給湯・都市ガス、全居室フローリング、CATV、インターネット対応、光ファイバー、モニタ付インターホン、火災警報器 (報知機)、専用庭、エレベーター、来客用駐車場、楽器相談、主要採光面: 南向き...		

販売物件は、厳正な物件調査を行い、良質な物件のみを自社で購入してリノベーションを行なっています。



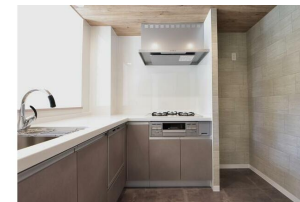
閑静な住宅街にある低層マンション♪ 高級感があるタイル張りの外観♪



外観



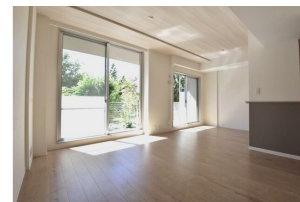
リビング



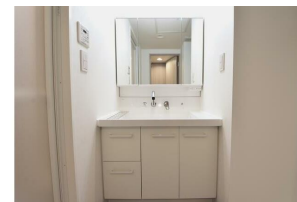
キッチン



庭



リビング



洗面



バス/シャワー



カイトリエ公式HP

リノベ住宅をご検討の方は  
Check!  
Kaitorie

※この図面はATBBの物件情報の一部を抜粋して掲載しております。(現況優先) ※入居日・引渡日変更や付帯条件、別途料金が発生する場合がありますのでご確認ください。

宮城県知事免許 (1) 第6766号

〒984-0011 宮城県仙台市若林区六丁の目西町8番1号 斎喜センタービル7階

# (株)カイトリエ

TEL 022-226-8636  
FAX 022-226-8668

客付会社様へ  
【広告不可】スーモ/アットホーム/レインズ  
【広告OK】上記以外の媒体/御社HP/チラシなど

手数料	3% + 6万
取引態様	情報公開日
売主	