

売戸建住宅

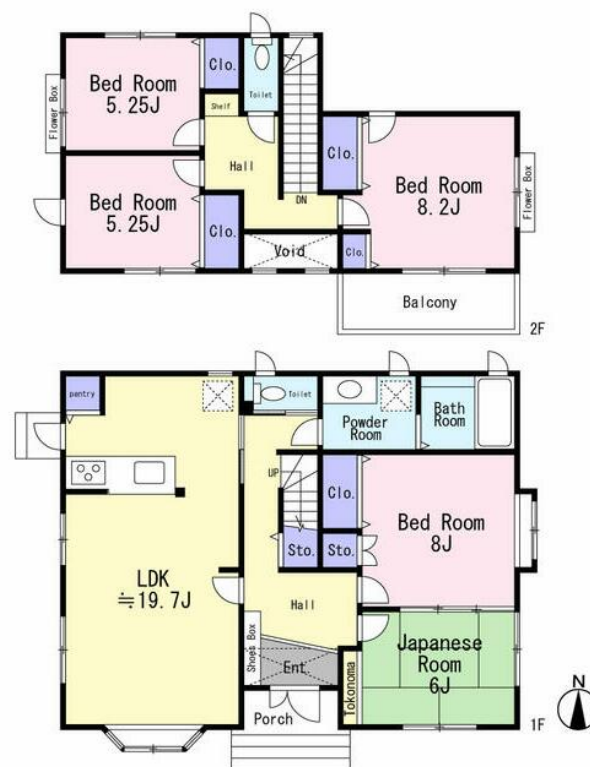
5LDK 131.14㎡

J R 仙山線

愛子駅 徒歩18分

《青葉区愛子東3丁目》

■瑕疵保険加入 ■住宅ローン控除適用可/上限2000万円/0.7%/10年間
【リノベーション内容】◇1階天然木突板フローリング張り◇クロス貼替え◇オープンキッチンに交換（食洗機付き）◇IHコンロ交換◇ユニットバス交換（暖房乾燥機付き）◇エコキュート交換◇洗面台交換◇トイレ交換◇畳表替え◇障子貼り替え◇モニターフオン交換◇ハウスクリーニング<2022年に施工>◇外壁屋根塗装



価格	3,298万円（税込）		
所在地	仙台市青葉区愛子東3丁目11-20		
構造・規模	木造 2階建	建物面積	131.14㎡
土地面積	（公簿）221.48㎡	私道負担面積	195㎡ 持分3/24
土地権利	所有権		
用途地域	1種住居		
地目	宅地	都市計画	市街化区域
建ぺい率	60%	容積率	200%
築年月	2008年10月	駐車場	有 無料
現況	空家	引渡可能時期	即時
備考	西4.0m 私道 接面13.1m 位置指定あり 地勢：平坦 バルコニー面積：5.4㎡ 施工会社：（株）一条工務店 ■司法書士は売主指定		
設備特徴	瑕疵保険検査基準に適合 瑕疵保険（国交省指定）による保証付：2年 保険料買主負担なし、オートバス、バス1坪以上、追焚機能、浴室暖房、浴室乾燥機、浴室に窓あり、トイレ2ヶ所、温水洗浄便座、シャワー付洗面化粧台、3口以上コンロ、IHクッキングヒーター、オープンキッチン、システムキッチン、グリル、食器洗浄乾燥機、全居室収納、クローゼット、シューズ1C、間接照明、ダウンライト、省エネ給湯器、複層ガラス、出窓、電気、上水道、下水道、ダブルロックドア、モニターインターホン、ディンプルキー、庭10坪以上、駐車場3台分、以上、主要採光面：南向き、デザインズ、二世帯向き...		

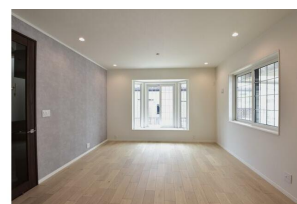
販売物件は、厳正な物件調査を行い、良質な物件のみを自社で購入してリノベーションを行なっています。



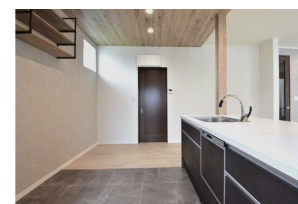
駐車スペース並列4台（並列3台の大型カーポート付き）



リビング



大きなガラスドアが空間を開放的かつ上質に。



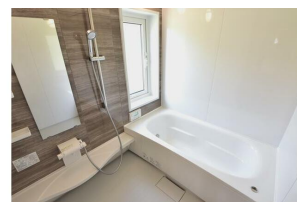
キッチン



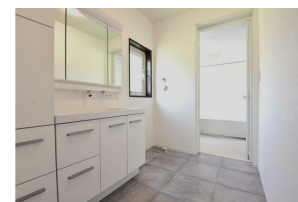
外観



キッチン



バス／シャワー



洗面



カイトリエ公式HP

リノベ住宅をご検討の方は
Check!
Kaitorie

※この図面はATBBの物件情報の一部を抜粋して掲載しております。（現況優先）※入居日・引渡日変更や付帯条件、別途料金が発生する場合がありますのでご確認ください。

宮城県知事免許（1）第6766号

〒984-0011 宮城県仙台市若林区六丁の目西町8番1号 斎喜センタービル7階

(株)カイトリエ

TEL 022-226-8636
FAX 022-226-8668

客付会社様へ

【広告不可】スーモ/アットホーム/レインズ
【広告OK】上記以外の媒体/御社HP/チラシなど

手数料	3% + 6万
取引態様	情報公開日
売主	