

# 売戸建住宅

4SLDK 120.48㎡

仙台市営地下鉄南北線

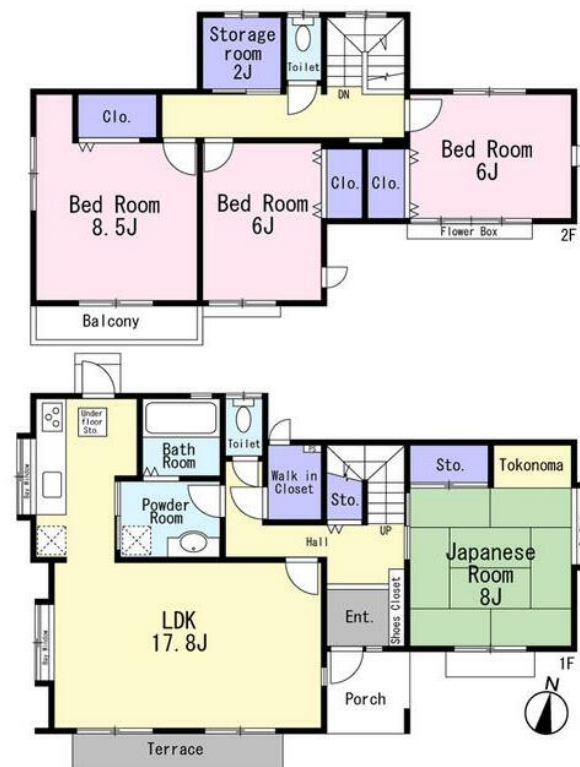
長町南駅

バス23分 バス停  
ライフタウン名取中央 徒歩4分

## 《名取市相互台4丁目》

■瑕疵保険加入 ■住宅ローン控除適用可/上限2000万円/0.7%/10年間

【リノベーション内容】◇外壁屋根塗装◇断熱玄関ドアに交換◇天然木  
突板フローリング張り◇クロス貼替え◇システムキッチン交換（食洗機  
付き）◇IHコンロ交換◇ユニットバス交換（暖房乾燥機付き）◇エコキ  
ュート新品交換◇洗面台交換◇トイレ交換◇畳表替え◇障子貼り替え◇  
シューズボックス交換◇モニターフォン設置◇ハウスクリーニング



価 格 1,998万円（税込）

所在地 名取市相互台4丁目15-4

構造・規模 木造 2階建 建物面積 120.48㎡

土地面積 （公簿）224.64㎡ 私道負担面積

土地権利 所有権

用途地域 1種低層

地目 宅地 都市計画 市街化区域

建ぺい率 40% 容積率 60%

築年月 1995年02月 駐車場 有 無料

現 況 空家 引渡可能時期 即時

備 考 南6.0m 公道 接面15.4m バルコニー面積：3.3㎡ 施工会社：三井不動産（株） ■司法書士は売主指定

設備特徴 瑕疵保険検査基準に適合 瑕疵保険（国交省指定）による保証付：2年 保険料買主負担なし、オートバス、バス1坪以上、追焚機能、浴室暖房、浴室乾燥機、浴室に窓あり、トイレ2ヶ所、温水洗浄便座、シャワー付洗面化粧台、3口以上コンロ、IHクッキングヒーター、独立型キッチン、システムキッチン、グリル、食器洗浄乾燥機、全居室収納、クローゼット、ウォークインクローゼット、シューズIC、床下収納、間接照明、ダウンライト、省エネ給湯器、出窓、電気、上水道、下水道、ダブルロックドア、モニター付インターホン、ディンプルキー、庭10坪以上、駐車場2台分、主要採光面：南向き…

販売物件は、厳正な物件調査を行い、良質な物件のみを自社で購入してリノベーションを行なっています。



南面道路で陽当たり良好♪ 駐車は並列2台カーポート付き♪ 外壁屋根は塗装済み♪

※この図面はATBBの物件情報の一部を抜粋して掲載しております。（現況優先）※入居日・引渡日変更や付帯条件、別途料金が発生する場合がありますのでご確認ください。

宮城県知事免許（1）第6766号

〒984-0011 宮城県仙台市若林区六丁の目西町8番1号 斎喜センタービル7階

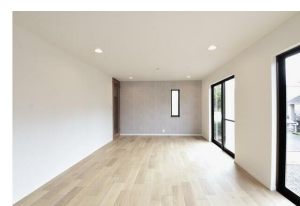
(株)カイトリエ

TEL 022-226-8636  
FAX 022-226-8668

at home

不動産会社専用図面

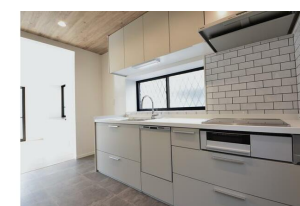
ATBB物件番号：6988845184



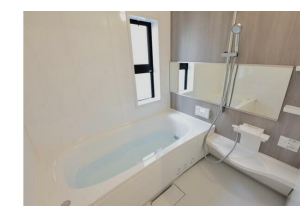
リビング



リビング



キッチン



バス/シャワー



高さのあるガラスドアが空間を開放的かつ上質に。



リビング



洗面

カイトリエ公式HP



リノベ住宅を  
ご検討の方は  
Check!

Kaitorie

客付会社様へ

【広告不可】スーモ/アッ

トホーム/レインズ

【広告OK】上記以外の媒  
体/御社HP/チラシなど

手数料

3%+6万

取引態様

売主

情報公開日