

売マンション

2LDK (壁芯) 69.37㎡

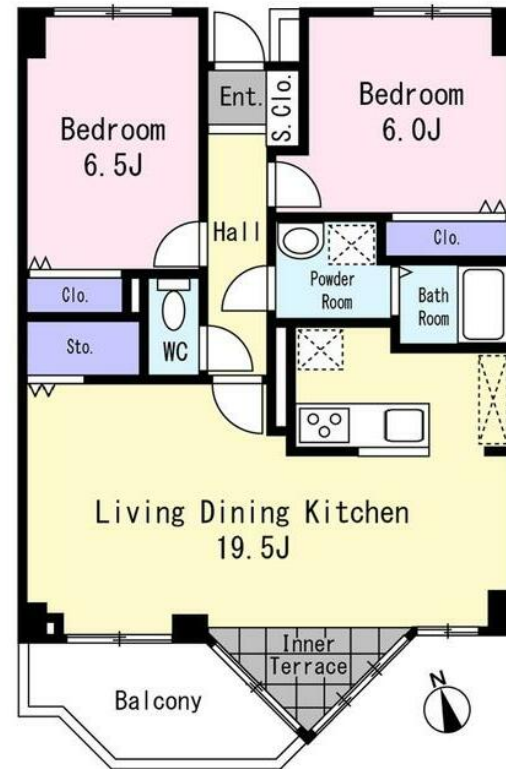
J R 東北本線

岩切駅 徒歩2分

《グリーンキャピタル岩切》209

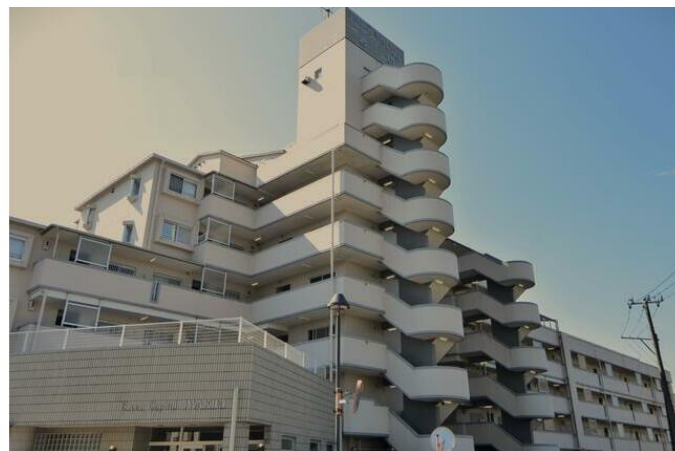
■瑕疵保険加入 ■住宅ローン控除適用可/上限2000万円/0.7%/10年間

【リノベーション内容】◇フローリング張り(防音L45)◇クロス貼替え◇システムキッチン交換(食洗機付き)◇ガラストップコンロ交換◇ユニットバス交換(暖房乾燥機付き)◇給湯器交換◇洗面台交換◇トイレ交換◇建具交換◇シューズボックス交換◇北側洋室2室にエアコン先行配管◇全窓にインナーサッシ取付(二重窓)◇ハウスクリーニング



価 格	2,150万円 (税込)		
所在地	仙台市宮城野区岩切字東河原66-9		
構造・規模	R C 7階建 地下1階/2階部分		
専有面積	(壁芯) 69.37㎡	バルコニー面積	1.96㎡
土地権利	所有権	敷地面積	
築年月	1993年02月	総戸数	85戸
管理形態	全部委託	管理員の勤務形態	日勤
管理費	7,220円/月	修繕積立金	8,190円/月
駐車場	近有 7,150円/月	駐輪場	空無 200円/月
バイク置場	有 600円/月	施工会社	
現 況	空家	引渡可能時期	即時
備 考	用途地域: 1種住居 管理会社: 陽光ビルサービス(株) 管理組合あり ◆司法書士は売主指定		
設備特徴	瑕疵保険検査基準に適合 瑕疵保険(国交省指定)による保証付: 2年 保険料買主負担なし、オートバス、追焚機能、浴室暖房、浴室乾燥機、温水洗浄便座、シャワー付洗面化粧台、3口以上コンロ、カウンターキッチン、システムキッチン、グリル、食器洗浄乾燥機、収納スペース、全居室収納、クローゼット、シューズボックス、室内洗濯機置場、給湯・都市ガス、後方ガラス、全居室フローリング、CS、BS端子、インターネット対応、光ファイバー、オートロック、モニタ付オートロック、火災警報器(報知機)、エレベーター2基以上...		

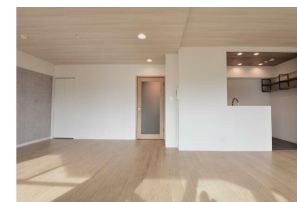
販売物件は、厳正な物件調査を行い、良質な物件のみを自社で購入してリノベーションを行なっています。



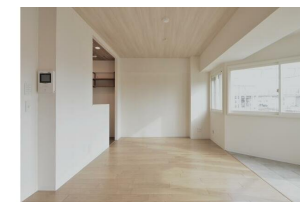
東北本線「岩切駅」徒歩2分 管理修繕費が比較的低く、ランニングコストが少ない物件となります♪



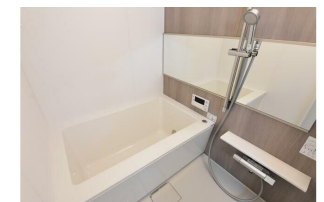
外観



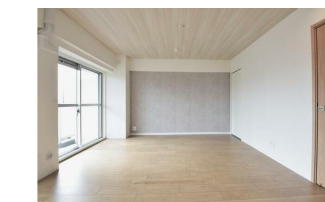
リビング



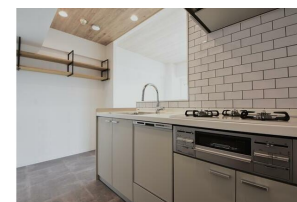
リビング



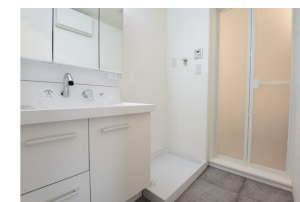
バス/シャワー



木目とグレーージュで統一されたデザイン♪



キッチン



洗面



カイトリエ公式HP

リノベ住宅をご検討の方は
Check!
Kaitorie

※この図面はATBBの物件情報の一部を抜粋して掲載しております。(現況優先) ※入居日・引渡日変更や付帯条件、別途料金が発生する場合がありますのでご確認ください。

宮城県知事免許(1)第6766号

〒984-0011 宮城県仙台市若林区六丁の目西町8番1号 斎喜センタービル7階

(株)カイトリエ

TEL 022-226-8636
FAX 022-226-8668

客付会社様へ
【広告不可】スーモ/アットホーム/レインズ
【広告OK】上記以外の媒体/御社HP/チラシなど

手数料	3% + 6万
取引態様	情報公開日
売主	