

# 売マンション

2LDK (壁芯) 74.95㎡

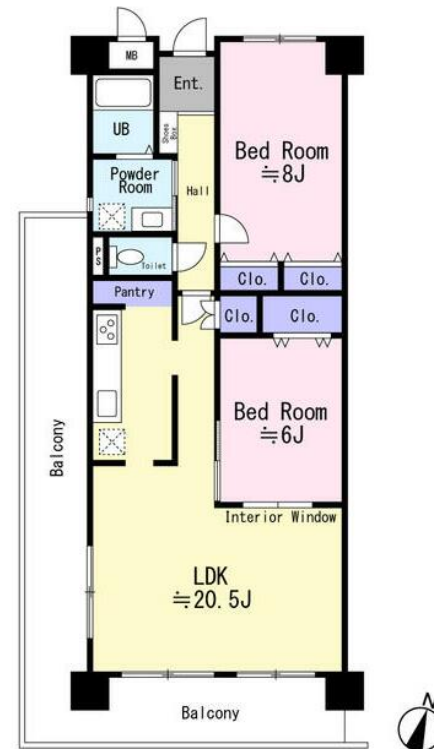
J R 仙石線

本塩釜駅 徒歩7分

## 《スペリア塩竈旭町》1001

■瑕疵保険加入 ■住宅ローン控除適用可/上限2000万円/0.7%/10年間  
【リノベーション内容】

◇フローリング張り(防音L45) ◇クロス貼替え ◇システムキッチン交換(食洗機付き) ◇ガラストップコンロ交換 ◇ユニットバス交換(暖房乾燥機付き) ◇給湯器交換 ◇洗面台交換 ◇トイレ交換 ◇洋室2室にエアコン先行配管 ◇ハウスクリーニング



価 格	1,698万円 (税込)		
所在地	塩竈市旭町6-7		
構造・規模	S R C 14階建/10階部分		
専有面積	(壁芯) 74.95㎡	バルコニー面積	25.5㎡
土地権利	所有権	敷地面積	
築年月	1995年03月	総戸数	144戸
管理形態	全部委託	管理員の勤務形態	日勤
管理費	8,000円/月	修繕積立金	10,000円/月
駐車場	近有 9,900円/月	駐輪場	有 300円/年
バイク置場	有 1,000円/年	施工会社	
現 況	空家	引渡可能時期	即時
備 考	用途地域：商業地域 ケーブルテレビ：770円/月 管理会社：(株)ビイエムケイセイ 管理組合あり ◆司法書士は売主指定		
設備特徴	瑕疵保険検査基準に適合 瑕疵保険 (国交省指定) による保証付：2年 保険料買主負担なし、オートバス、追焚機能、浴室暖房、浴室乾燥機、温水洗浄便座、シャワー付洗面化粧台、3口以上コンロ、独立型キッチンシステムキッチン、食器洗浄乾燥機、収納スペース、全居室収納、クローゼット、シューズ・C、室内洗濯機置場、給湯、都市ガス、全居室フローリング、CATV、インターネット対応、光ファイバー、モニタ付インターホン、火災警報器(報知機)、2面バルコニー、エレベーター2基以上、駐車場2台分、楽器相談...		

販売物件は、厳正な物件調査を行い、良質な物件のみを自社で購入してリノベーションを行なっています。



高級感があるタイル張りの外観♪



広々とした20帖のLDK♪



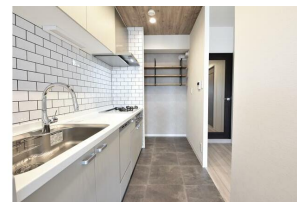
リビング



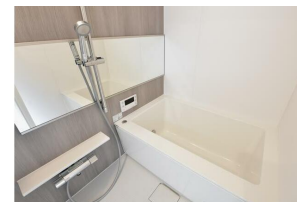
リビング



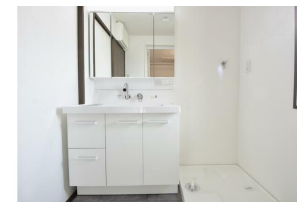
眺望



キッチン



バス/シャワー



洗面



カイトリエ公式HP

リノベ住宅を  
ご検討の方は  
Check!  
Kaitorie

※この図面はATBBの物件情報の一部を抜粋して掲載しております。(現況優先) ※入居日・引渡日変更や付帯条件、別途料金が発生する場合がありますのでご確認ください。

宮城県知事免許(1)第6766号

〒984-0011 宮城県仙台市若林区六丁の目西町8番1号 斎喜センタービル7階

(株)カイトリエ

TEL 022-226-8636  
FAX 022-226-8668

客付会社様へ  
【広告不可】スーモ/アットホーム/レインズ  
【広告OK】上記以外の媒体/御社HP/チラシなど

手数料 3%+6万  
取引態様 売主  
情報公開日