

# 売戸建住宅

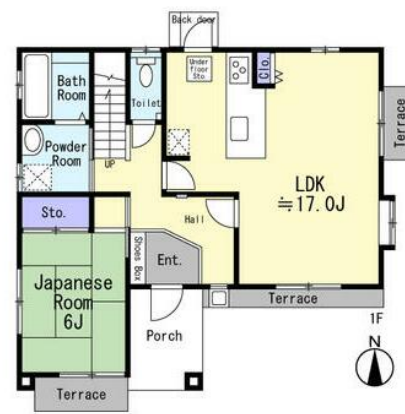
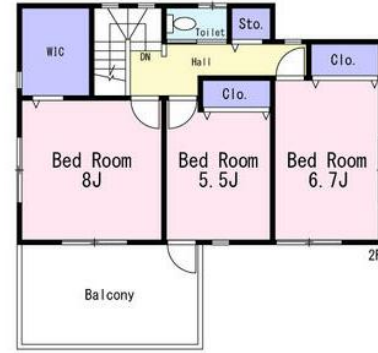
## 4LDK 111.37㎡

仙台市地下鉄東西線 六丁の目駅 徒歩27分

### 《若林区霞目2丁目》

■瑕疵保険加入 ■住宅ローン控除適用可/上限2000万円/0.7%/10年間  
【リノベーション内容】

- ◇外壁塗装◇天然木突板フローリング張り◇クロス貼替え◇オープンキッチンに交換（食洗機付き）◇IHコンロ交換◇ユニットバス交換（暖房乾燥機付き）◇洗面台交換◇トイレ交換◇畳表替え◇障子貼り替え◇モニターフォン交換◇ハウスクリーニング



価格	3,698万円（税込）		
所在地	仙台市若林区霞目2丁目19-6		
構造・規模	木造2階建	建物面積	111.37㎡
土地面積	(公簿) 149.03㎡	私道負担面積	
土地権利	所有権		
用途地域	1種住居		
地目	宅地	都市計画	市街化区域
建ぺい率	60%	容積率	200%
築年月	2008年02月	駐車場	有 無料
現況	空家	引渡可能時期	即時
備考	南4.4m公道 接面10.7m 地勢：平坦 バルコニ 一面積：8.2㎡ 施工会社：(株)協大工業 ■ 司法書士は売主指定		
設備特徴	瑕疵保険検査基準に適合 瑕疵保険（国交省指定）による保証付：2年 保険料買主負担なし、オートバス、バス1坪以上、追焚機能、浴室暖房、浴室乾燥機、浴室に窓あり、トイレ2ヶ所、温水洗浄便座、シャワー付洗面化粧台、3口以上コンロ、IHクッキングヒーター、オープンキッチン、システムキッチン、グリル、食器洗浄乾燥機、全居室収納、クローゼット、ウォークインクローゼット、シューズ1C、床下収納、間接照明、ダウンライト、省エネ給湯器、復層ガラス、出窓、電気、上水道、下水道、ダブルロックドア、モニターインターホン、ディンプルキー、駐車場3台分以上、主要採光面：南向き…		

販売物件は、厳正な物件調査を行い、良質な物件のみを自社で購入してリノベーションを行なっています。



洋瓦屋根のお洒落な外観♪ 駐車スペース3台♪（並列2台+側面1台）



リビング



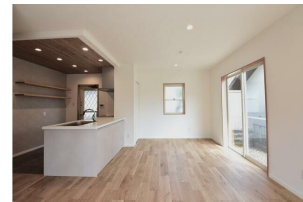
リビング



キッチン



洗面



リビング



リビング



バス/シャワー

カイトリエ公式HP

リノベ住宅を  
ご検討の方は  
Check!  
Kaitorie

※この図面はATBBの物件情報の一部を抜粋して掲載しております。（現況優先）※入居日・引渡日変更や付帯条件、別途料金が発生する場合がありますのでご確認ください。

宮城県知事免許（1）第6766号

〒984-0011 宮城県仙台市若林区六丁の目西町8番1号 斎喜センタービル7階

# (株)カイトリエ

TEL **022-226-8636**  
FAX **022-226-8668**

客付会社様へ  
【広告不可】スーモ/アットホーム/レインズ  
【広告OK】上記以外の媒体/御社HP/チラシなど

手数料	3%+6万	
取引態様	売主	情報公開日