

売戸建住宅

7SLDK 235.06㎡

JR仙石線

本塩釜駅

バス17分 バス停 貞山橋 距離550m

《多賀城市笠神5丁目》

■瑕疵保険加入 ■住宅ローン控除適用可/上限2000万円/0.7%/10年間
 【リノベーション内容】◇外壁屋根塗装◇天然木突板フローリング
 張り◇クロス貼替え◇システムキッチン交換（食洗機付き）◇IHコン
 ロ交換◇ユニットバス交換（暖房乾燥機付き）◇エコキュート新
 規設置◇洗面台交換◇トイレ交換◇畳表替え◇障子貼り替え◇モニ
 ターフォン設置◇シューズボックス交換◇駐車スペース拡張

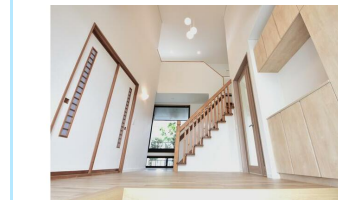


価格	4,198万円（税込）		
所在地	多賀城市笠神5丁目13-20		
構造・規模	木造2階建	建物面積	235.06㎡
土地面積	(公簿) 347.13㎡	私道負担面積	なし
土地権利	所有権		
用途地域	1種中高		
地目	宅地	都市計画	市街化区域
建ぺい率	60%	容積率	200%
築年月	1994年10月	駐車場	有 無料
現況	空家	引渡可能時期	即時
備考	角地：2方道路 南6.0m 公道 接面18.0m 西6.0m 公道 接面13.1m バルコニー面積：9㎡ 施工会社：東日本ハウス（株） ◆司法書士は売主指定		
設備特徴	瑕疵保険検査基準に適合 瑕疵保険（国交省指定）による保証付：2年 保険料買主負担なし、オートバス、バス1坪以上、追焚機能、浴室暖房、浴室乾燥機、浴室に窓あり、トイレ2ヶ所、温水洗浄便座、シャワー付洗面化粧台、3口以上コンロ、IHクッキングヒーター、オープンキッチン、システムキッチン、グリル、食器洗浄乾燥機、全居室収納、クローゼット、ウォークインクローゼット、シューズ1C、間接照明、ダウンライト、省エネ給湯器、出窓、電気、上水道、下水道、ダブルロックドア、モニタ付インターホン、ワイドバルコニー、庭10坪以上、駐車場3台分以上、主要採光面：南向き、デザイナーズ...		

販売物件は、厳正な物件調査を行い、良質な物件のみを自社で購入してリノベーションを行なっています。



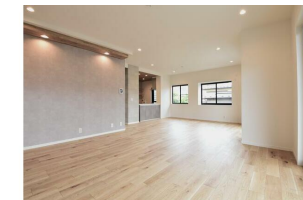
南西角地に建物235㎡の豪邸♪ 2世帯や家族が多い世帯に嬉しい7SLDK♪



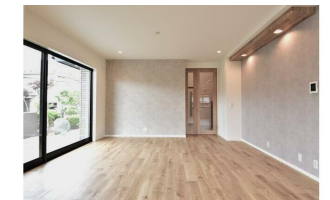
玄関の吹き抜けが圧巻♪



リビング



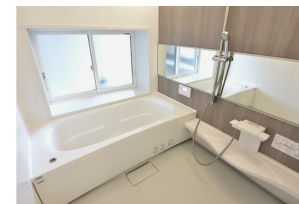
リビング



リビング



キッチン



バス/シャワー



駐車スペース並列3台♪（普通車2台+軽1台）

カイトリエ公式HP

リノベ住宅をご検討の方は
Check!
Kaitorie

※この図面はATBBの物件情報の一部を抜粋して掲載しております。（現況優先）※入居日・引渡日変更や付帯条件、別途料金が発生する場合がありますのでご確認ください。

宮城県知事免許（1）第6766号

〒984-0011 宮城県仙台市若林区六丁の目西町8番1号 斎喜センタービル7階

(株)カイトリエ

TEL **022-226-8636**
 FAX **022-226-8668**

客付会社様へ
【広告不可】スーモ/アットホーム/レインズ
【広告OK】上記以外の媒体/御社HP/チラシなど

手数料	なし(当方不払)
取引態様	情報公開日
売主	