

売戸建住宅

3SLDK 123.79㎡

仙台市営地下鉄南北線

泉中央駅

バス17分バス停
泉区ビレジ四丁目 距離230m

《泉区館4丁目》

■瑕疵保険加入 ■住宅ローン控除適用可/上限2000万円/0.7%/10年間
【リノベーション内容】◇屋根塗装◇天然木突板フローリング張り◇クロス貼替え◇システムキッチン交換（食洗機付き）◇IHコンロ交換◇ユニットバス交換（暖房乾燥機付き）◇洗面台交換◇トイレ交換◇モニターフォン交換◇ハウスクリーニング
<2021年に施工>◇外壁塗装◇エコキュート交換◇蓄電システム設置



価格	2,898万円（税込）		
所在地	仙台市泉区館4丁目26-13		
構造・規模	木造2階建	建物面積	123.79㎡
土地面積	(公簿) 216.30㎡	私道負担面積	
土地権利	所有権		
用途地域	1種低層		
地目	宅地	都市計画	市街化区域
建ぺい率	40%	容積率	60%
築年月	2003年03月	駐車場	有 無料
現況	空家	引渡可能時期	即時
備考	角地：2方道路 東6.0m 公道 接面11.9m 北6.0m 公道 接面15.2m 地勢：平坦 バルコニー面積：6.6㎡ ケーブルテレビ：733円/月 施工会社：三菱地所ホーム（株） ◆司法書士は売主指定		
設備特徴	瑕疵保険検査基準に適合 瑕疵保険（国交省指定）による保証付：2年 保険料買主負担なし、オートバス、バス1坪以上、追焚機能、浴室暖房、浴室乾燥機、浴室に窓あり、トイレ2ヶ所、温水洗浄便座、シャワー付洗面化粧台、3口以上コンロ、IHクッキングヒーター、カウンターキッチン、システムキッチン、グリル、食器洗浄乾燥機、全居室収納、クローゼット、ウォークインクローゼット、シューズ1C、床下収納、クルニエ、間接照明、ダウンライト、省エネ給湯器、複層ガラス、出窓、全居室フローリング、電気、水道、下水道、太陽光発電システム、蓄電池付き、CATV、ダブルロックドア...		

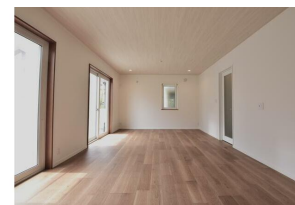
販売物件は、厳正な物件調査を行い、良質な物件のみを自社で購入してリノベーションを行なっています。



三菱地所ホーム施工、地震に強い2×4工法♪駐車は並列2台、大型カーポート有り♪



リビング



リビング



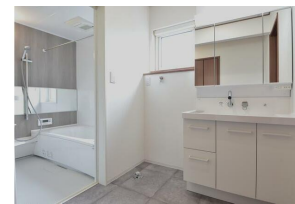
全ての窓がペアガラスで断熱性に優れています♪



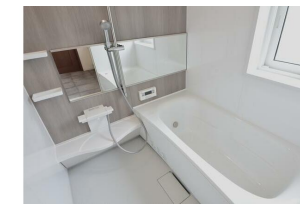
設備



キッチン



洗面



バス/シャワー

カイトリエ公式HP

リノベ住宅をご検討の方は
Check!
Kaitorie

宮城県知事免許（1）第6766号

〒984-0011 宮城県仙台市若林区六丁の目西町8番1号 斎喜センタービル7階

(株)カイトリエ

TEL **022-226-8636**
FAX **022-226-8668**

客付会社様へ
【広告不可】スーモ/アットホーム/レインズ
【広告OK】上記以外の媒体/御社HP/チラシなど

手数料	3%+6万
取引態様	情報公開日
売主	